

2,5 MSF/O

2,5 MSFQ/O

2,5 MSF/O
2,5 MSFQ/O

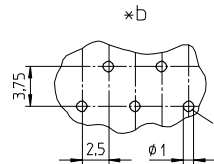
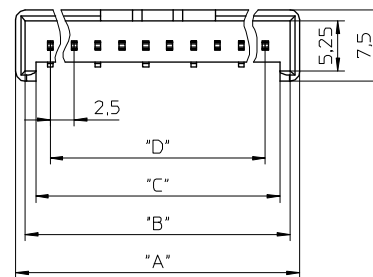
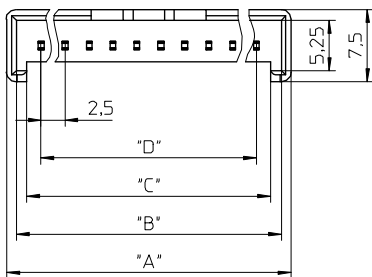
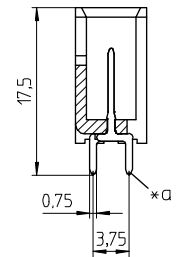
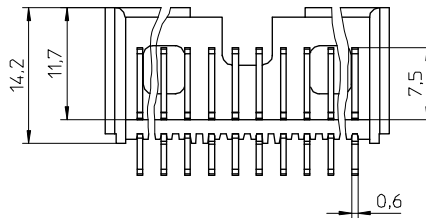
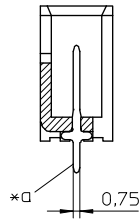
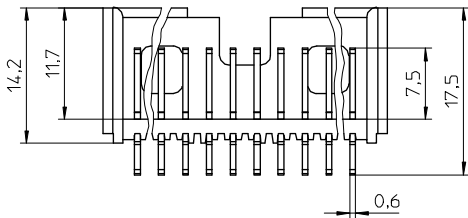
Stiftleiste

2,5 MSF/O: Lötkontakte einreihig

2,5 MSFQ/O: Lötkontakte doppelreihig versetzt

1. Temperaturbereich	-40 °C/+120 °C
2. Werkstoffe	
Kontaktträger ¹	PA 6.6 GF, V0 nach UL 94
Kontaktstift	CuZn, unternickelt und verzinkt
3. Mechanische Daten	
Kontaktierung mit	Steckverbindern 2,5 MBX, 3114/3111, Buchsenleiste 2,5 MBPH, Kurzschlussbrücken 2,54 MK...
4. Elektrische Daten (bei T₀ 25 °C)	
Bemessungsstrom	5 A
Bemessungsspannung ²	40 V AC (Verschmutzungsgrad 3) 160 V AC (Verschmutzungsgrad 2)
Überspannungskategorie ²	II (1,5 kV)
Isolierstoffgruppe ²	IIIa (CTI ≥ 250)
Kriechstrecke	≥ 1,8 mm
Luftstrecke	≥ 1,8 mm
Isolationswiderstand	> 10 ⁹ Ω

¹ Bauteil glühdrahtbeständig (GWT 750 °C), Prüfung nach IEC 60695-2-11, Beurteilung nach IEC 60335-1 (Flamme < 2 s)
² nach DIN EN 60664/IEC 60664



2,5 MSF/O

2,5 MSFQ/O



in Vorbereitung
in preparation
en préparation

*a für Leiterplattenbohrung Ø 1 mm
for bore hole in printed circuit board Ø 1 mm
pour perçage de carte imprimée Ø 1 mm

*b Lochbild in der Leiterplatte von der Lötseite gesehen
printed circuit board layout, solder side view
perçage de carte imprimée, vue du côté à souder

*c 2-polige Verbindung mit Crimpsteckverbinder 3114/3111 nur mit Sonderausführung **2,5 MSF... 02 (3114)**
2 pole connection with crimp connector 3114/3111 only with special version **2,5 MSF... 02 (3114)**
connexion avec connecteur à sertissage 3114/3111 à 2 pôles exclusive-
ment avec version spéciale **2,5 MSF... 02 (3114)**

Minimodul-Steckverbinder, Raster 2,5 mm
Minimodul connectors, pitch 2.5 mm
Connecteurs Minimodul, pas 2,5 mm

2,5 MSF/O 2,5 MSFQ/O	
Pin header	
2,5 MSF/O: solder contacts single row	
2,5 MSFQ/O: solder contacts dual row staggered	
1. Temperature range	-40 °C/+120 °C
2. Materials	
Body ¹	PA 6.6 GF, V0 according to UL 94
Contact pin	CuZn, pre-nickelated and tinned
3. Mechanical data	
Mating with	connectors 2,5 MBX, 3114/3111, socket board 2,5 MBPH, shorting links 2,54 MK...
4. Electrical data (at T_{amb} 25 °C)	
Rated current	5 A
Rated voltage ²	40 V AC (pollution degree 3) 160 V AC (pollution degree 2)
Overvoltage category ²	II (1.5 kV)
Material group ²	IIIa (CTI ≥ 250)
Creepage distance	≥ 1.8 mm
Clearance	≥ 1.8 mm
Insulation resistance	> 10 ⁹ Ω
¹ component glow wire resistant (GWT 750 °C), testing acc. to IEC 60695-2-11, assessment acc. to IEC 60335-1 (flame < 2 s)	
² suivant DIN EN 60664/IEC 60664	

2,5 MSF/O 2,5 MSFQ/O	
Réglette	
2,5 MSF/O: contacts de contact sur une rangée	
2,5 MSFQ/O: contacts de contact sur deux rangées espacées	
1. Température d'utilisation	-40 °C/+120 °C
2. Matériaux	
Corps isolant ¹	PA 6.6 GF, V0 suivant UL 94
Contact à broche	CuZn, sous-nickelé et étamé
3. Caractéristiques mécaniques	
Raccordement avec	connecteurs 2,5 MBX, 3114/3111, réglette à prises femelles 2,5 MBPH, pontets de court-circuit 2,54 MK...
4. Caractéristiques électriques (à T_{amb} 25 °C)	
Courant assigné	5 A
Tension assignée ²	40 V AC (degré de pollution 3) 160 V AC (degré de pollution 2)
Catégorie de surtension ²	II (1,5 kV)
Groupe de matériau ²	IIIa (CTI ≥ 250)
Distance d'isolement	≥ 1,8 mm
Ligne de fuite	≥ 1,8 mm
Résistance d'isolement	> 10 ⁹ Ω
¹ composant résistant à fil incandescent (GWT 750 °C), essai suivant CEI 60695-2-11, évaluation suivant CEI 60335-1 (flamme < 2 s)	
² suivant DIN EN 60664/CEI 60664	

Bestellbezeichnung Designation Désignation	Polzahl Poles Pôles	Verpackungseinheit Package unit Unité d'emballage	Abmessungen Dimensions Dimensions			
			A (mm)	B (mm)	C (mm)	D (mm)
2,5 MSF/O 02 (3114)	*c 2	250	7,9	5,9	4,3	2,5
2,5 MSF/O 02	2	250	9,7	7,7	5,5	2,5
2,5 MSF/O 03	3	250	12,2	10,2	8,0	5,0
2,5 MSF/O 04	4	250	14,7	12,7	10,5	7,5
2,5 MSF/O 05	5	250	17,2	15,2	13,0	10,0
2,5 MSF/O 06	6	250	19,7	17,7	15,5	12,5
2,5 MSF/O 07	7	250	22,2	20,2	18,0	15,0
2,5 MSF/O 08	8	250	24,7	22,7	20,5	17,5
2,5 MSF/O 09	9	250	27,2	25,2	23,0	20,0
2,5 MSF/O 10	10	250	29,7	27,7	25,5	22,5
2,5 MSF/O 11	11	250	32,2	30,2	28,0	25,0
2,5 MSF/O 12	12	250	34,7	32,7	30,5	27,5
2,5 MSF/O 13	13	250	37,2	35,2	33,0	30,0
2,5 MSF/O 14	14	250	39,7	37,7	35,5	32,5
2,5 MSF/O 15	15	250	42,2	40,2	38,0	35,0
2,5 MSF/O 16	16	250	44,7	42,7	40,5	37,5
2,5 MSF/O 17	17	250	47,2	45,2	43,0	40,0
2,5 MSF/O 18	18	250	49,7	47,7	45,5	42,5
2,5 MSF/O 19	19	200	52,2	50,2	48,0	45,0
2,5 MSF/O 20	20	200	54,7	52,7	50,5	47,5
2,5 MSFQ/O 02 (3114)	*c 2	250	7,9	5,9	4,3	2,5
2,5 MSFQ/O 02	2	250	9,7	7,7	5,5	2,5
2,5 MSFQ/O 03	3	250	12,2	10,2	8,0	5,0
2,5 MSFQ/O 04	4	250	14,7	12,7	10,5	7,5
2,5 MSFQ/O 05	5	250	17,2	15,2	13,0	10,0
2,5 MSFQ/O 06	6	250	19,7	17,7	15,5	12,5
2,5 MSFQ/O 07	7	250	22,2	20,2	18,0	15,0
2,5 MSFQ/O 08	8	250	24,7	22,7	20,5	17,5
2,5 MSFQ/O 09	9	250	27,2	25,2	23,0	20,0
2,5 MSFQ/O 10	10	250	29,7	27,7	25,5	22,5
2,5 MSFQ/O 11	11	250	32,2	30,2	28,0	25,0
2,5 MSFQ/O 12	12	250	34,7	32,7	30,5	27,5
2,5 MSFQ/O 13	13	250	37,2	35,2	33,0	30,0
2,5 MSFQ/O 14	14	250	39,7	37,7	35,5	32,5
2,5 MSFQ/O 15	15	250	42,2	40,2	38,0	35,0
2,5 MSFQ/O 16	16	250	44,7	42,7	40,5	37,5
2,5 MSFQ/O 17	17	250	47,2	45,2	43,0	40,0
2,5 MSFQ/O 18	18	250	49,7	47,7	45,5	42,5
2,5 MSFQ/O 19	19	200	52,2	50,2	48,0	45,0
2,5 MSFQ/O 20	20	200	54,7	52,7	50,5	47,5

Verpackung: lose im Karton
Packaging: in bulk, in a cardboard box
Emballage: en vrac, dans un carton